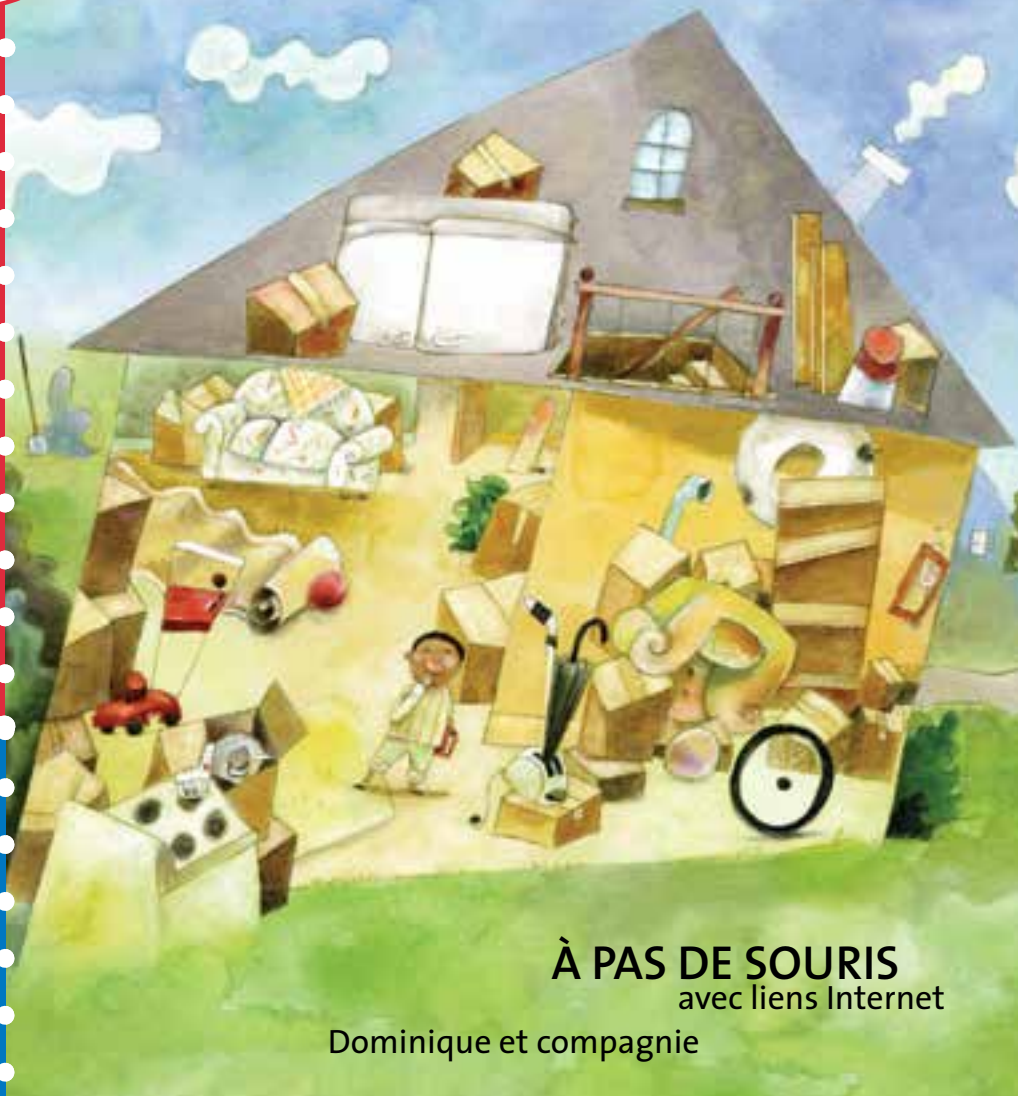


# Notre maison est sens dessus dessous

Béatrice M. Richet et Marc Mongeau

niveau

**SOURIS  
ROUGE**



**À PAS DE SOURIS**  
avec liens Internet

Dominique et compagnie

n°12

# LEXIQUE

---



camion



maison



salon



balcon



paillason



gazon



perron

# Notre maison est sens dessus dessous

Béatrice M. Richet et Marc Mongeau



*À Carole Guillou,  
et le bonheur  
dans sa maison*

**À PAS DE SOURIS**  
avec liens Internet



Aujourd'hui, nous déménageons.





Papa vide le **camion**.