

# Fred Poulet

enquête sur la  
mystérieuse madame



CAROLE TREMBLAY



MON PREMIER ROMAN EN *couleurs*

# Fred Poulet

## enquête sur la mystérieuse madame



Texte: Carole Tremblay  
Illustrations: Philippe Germain

DOMINIQUE ET COMPAGNIE

# LES HÉROS



## Fred Poulet

C'est moi. Enfin, c'est mon nom de détective. Ne me demandez pas mon vrai nom, il est *top secret*. Seul le patron est au courant de ma véritable identité.

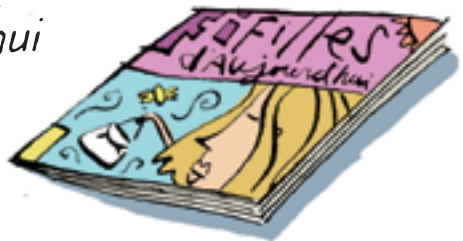


## Le patron

Le patron, c'est mon père. Il est journaliste. C'est lui qui m'a enseigné comment poser les bonnes questions. Malheureusement, il n'a pas toujours les bonnes réponses.

## Le magazine *Filles d'aujourd'hui*

L'indice fatal.  
C'est sa découverte sur les lieux du crime qui a déclenché l'enquête d'envergure internationale.





## La grand-mère

C'est la mère de papa.  
Elle tricote des chaussettes,  
elle cuisine de fabuleuses  
tartes aux pommes, joue  
au *bowling* et conduit  
une Mustang orange  
décapotable.

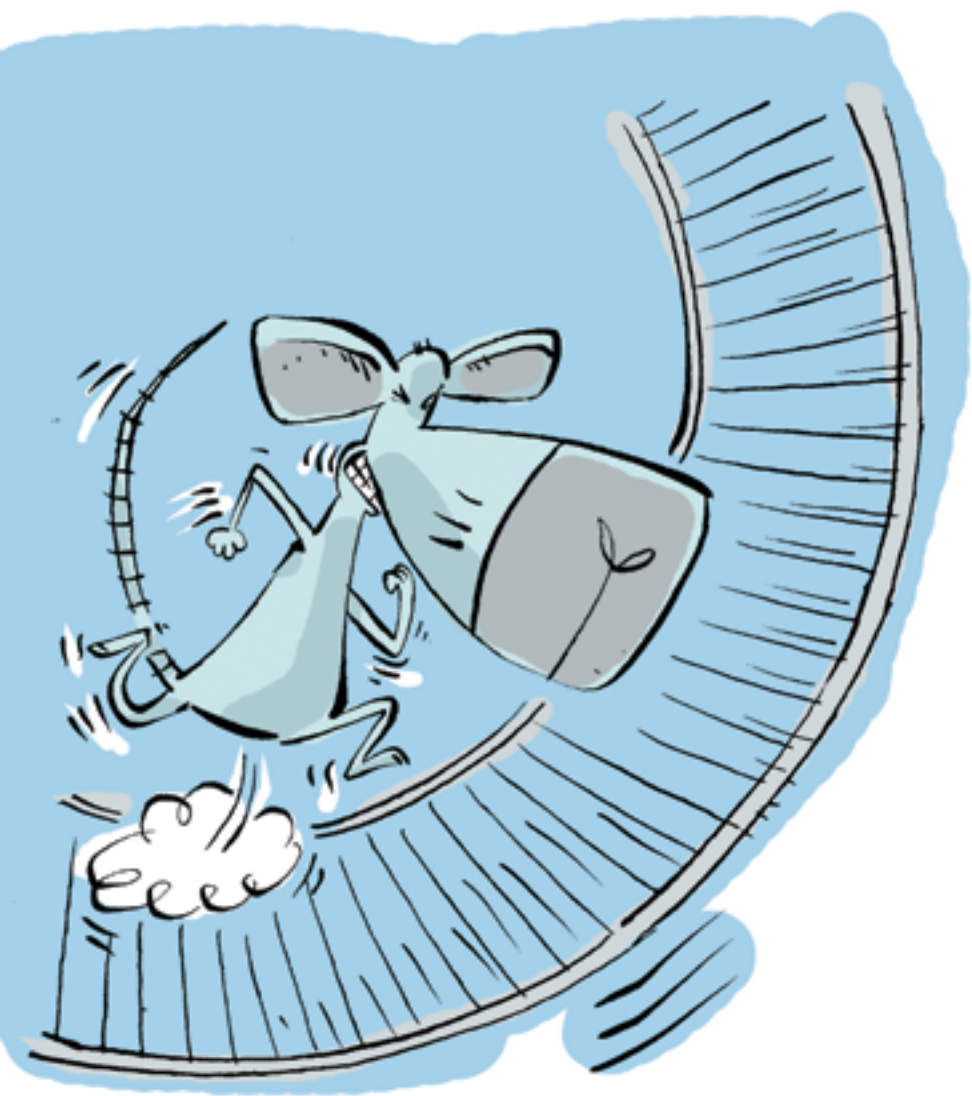



## Blanc-Bec

C'est mon associé.  
La nuit, il monte la garde  
dans ma chambre pour que  
personne ne vienne fouiller  
les dossiers de l'agence  
de détective Fred Poulet.  
Sa discrétion est absolue.

## Le dossier

La découverte d'un magazine féminin révèle le passage d'une femme dans la maison. Espionne? Cambrioleuse? Amoureuse? Un brillant détective (moi) tente de faire la lumière sur cette présence mystérieuse. Interrogatoires, indices, déductions : Fred Poulet mène l'enquête et dénonce les coupables!



A cartoon character with brown hair and a sad expression is shown. A speech bubble next to them contains the text "Le réveil est mort." data-bbox="122 81 665 288"/>

Le réveil  
est mort.

## CHAPITRE 1

### Vendredi, 7 h

Contrairement à son habitude, le réveil ne sonne pas.

### 7 h 14 min

Blanc-Bec, mon fidèle associé, tourne dans sa roulette pour m'avertir que quelque chose cloche.



7 h 24 min

J'ouvre un oeil. Je comprends aussitôt qu'il y a un problème.

7 h 25 min

J'ouvre un deuxième œil.

Et je repère  
immédiatement  
le drame :  
le réveil est mort!  
Il n'affiche plus  
l'heure!





7 h 26 min

J'attrape ma montre  
sur la table de chevet.  
Ciel! Il est 7 h 26 ! Je  
vais être en retard!



7 h 26 min 3 s

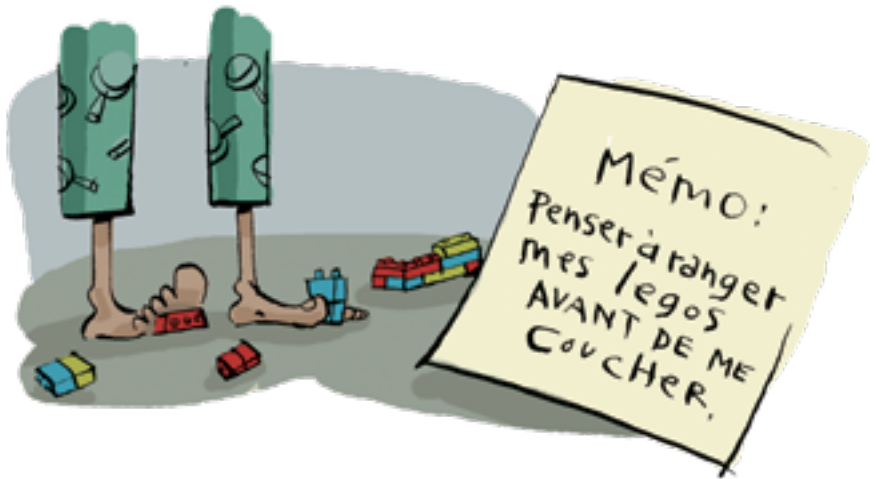
Je bondis hors de mon lit à la vitesse  
d'un tsunami.





7h 26 min 6 s

Je m'étale de tout mon long sur le sol  
de ma chambre.



7h 27 min 20 s

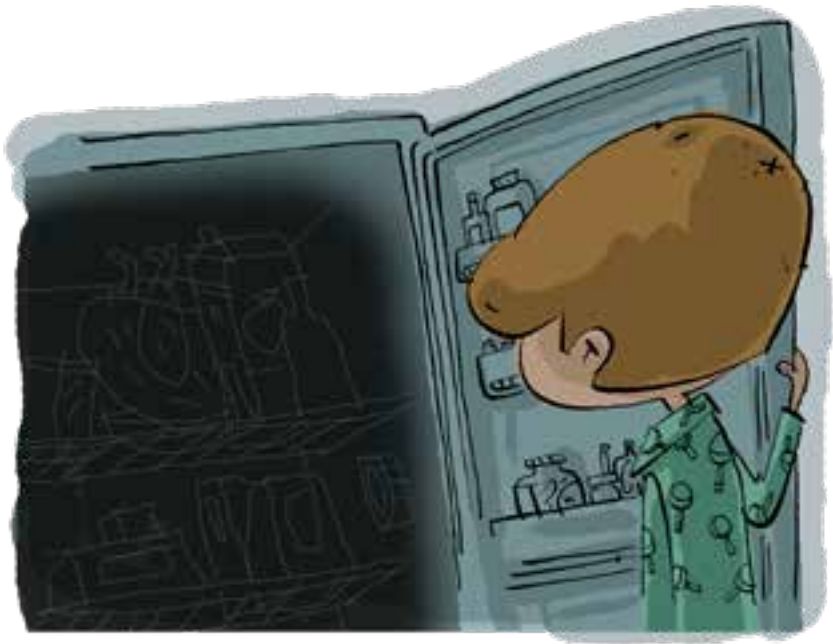
Je descends l'escalier à la vitesse du son.



7h 28 min

Je tente d'allumer  
la lumière  
de la cuisine.  
Sans succès.





7h 28 min 11 s

J'ouvre le frigo. Il y fait noir comme dans un four.

7h 29 min

Je tente d'allumer la lumière du salon. Échec. J'essaie la télé. Aucun résultat.

7 h 31 min

Le patron vient me rejoindre et m'annonce ce que je savais déjà : nous sommes victimes d'une panne d'électricité. Qui a bien pu nous faire ça? Fred Poulet saura sûrement faire la lumière sur ce sabotage mystérieux. Mais avant, il a une mission de la plus haute importance à exécuter.

